

КОЛЛЕКТОРЫ

Назначение: экскаваторы, буровые установки, автокраны

Коллектор центральный предназначен для передачи и герметичного разделения нескольких потоков рабочей жидкости высокого давления через вращающееся соединение. Применяется в гидросистемах мобильных строительно-дорожных машин (в частности на экскаваторах для передачи потоков рабочей жидкости с поворотной платформы на ходовую часть).

Технические характеристики:

Показатель	130-00-52.00.900-20-01	130-00-52.00.900-20
Температура рабочей жидкости	-40...+75 °С	-40...+75 °С
Количество каналов	8	11
Максимальный расход, л/мин	250	250
Максимальное давление, МПа	35	35
Максимальный момент сопротивления повороту, Н*м	400	400
Масса	51	75



РУЧНЫЕ НАСОСЫ

Назначение: в любых гидросистемах

Ручные насосы используются для аварийного дублирования основных насосов. Также ручные насосы удобно использовать в системах, где важно получить большое давление при минимальном расходе в течении непродолжительного времени.

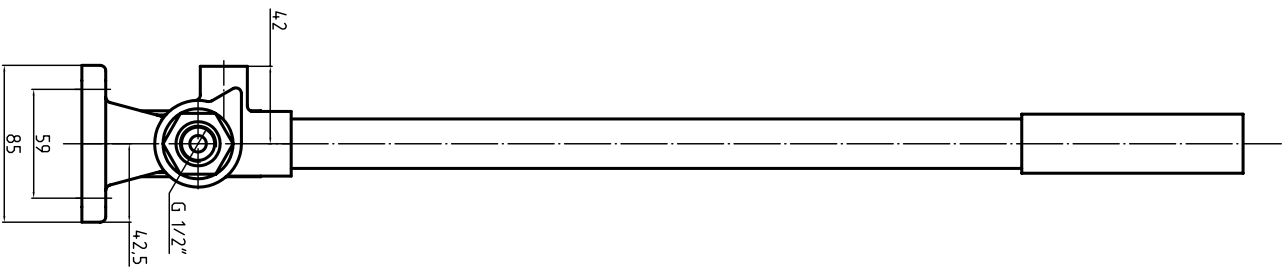
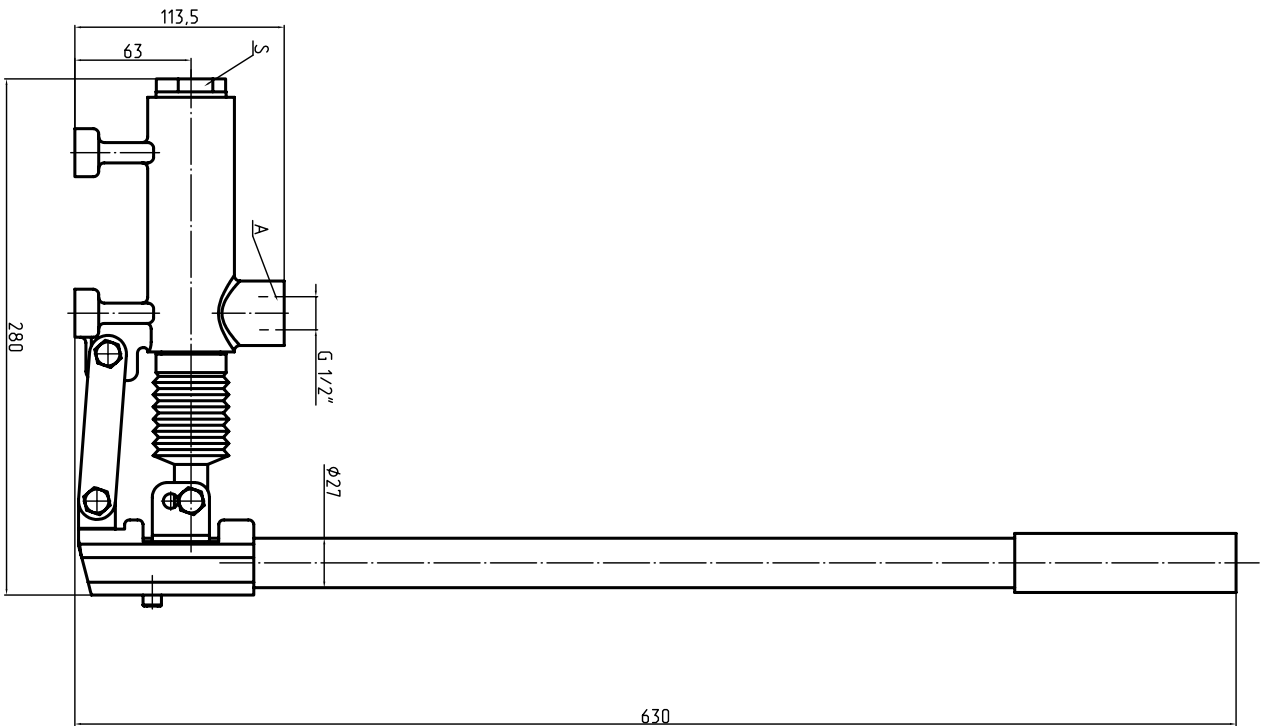
Технические характеристики:

Показатель	Значение
Температура окружающей среды, °С	-50...+50
Рабочий объем, см ³	50
Максимальное давление, МПа	до 28
Масса, кг	3,7

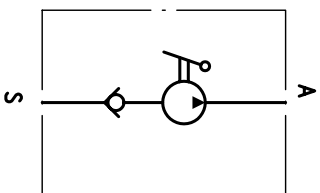
Аналоги:

PH.50.100 - PMO 50 s (HV Hydraulic)
PH.50.000 - PMO 50 e-s (HV Hydraulic)

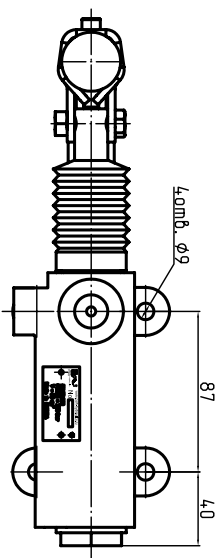
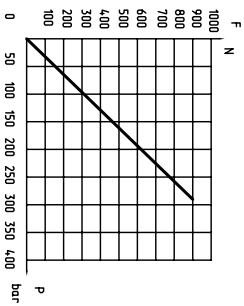




Гидравлическая схема



Усилие, прикладываемое на конец рычага



Присоединения:
 А - линия нажатия
 S - линия всасывания